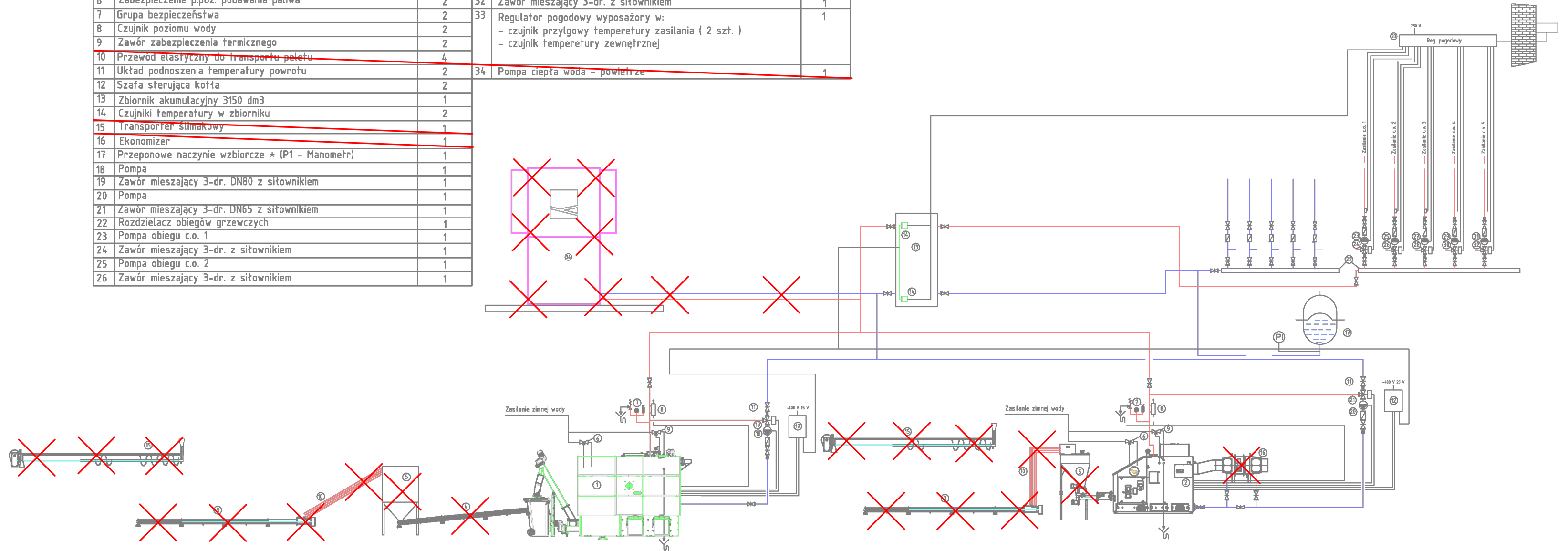


SCHEMAT TECHNOLOGICZNY KOTŁOWNI ZE ZMIANAMI NIEISTOTNYMI

L.p. Wyszczególnienie	ilość	L.p. Wyszczególnienie	ilość
1 Kocioł zautomatyzowany o mocy 350 kW <i>zgodny z ECODESIGN 2020; 5 klasy</i>	1	27 Pompa obiegu c.o. 3	1
2 Kocioł zautomatyzowany o mocy 205 kW <i>zgodny z ECODESIGN 2020; 5 klasy</i>	1	28 Zawór mieszający 3-dr. z sitownikiem	1
3 Podajnik ślimakowy	2	29 Pompa obiegu c.o. 3	1
4 Transporter ślimakowy	1	30 Zawór mieszający 3-dr. z sitownikiem	1
5 Pneumatyczny zasobnik pelletu	2	31 Pompa obiegu c.o. 3	1
6 Zabezpieczenie p.poż. podawania paliwa	2	32 Zawór mieszający 3-dr. z sitownikiem	1
7 Grupa bezpieczeństwa	2	33 Regulator pogodowy wyposażony w: - czujnik przyłogowy temperatury zasilania (2 szt.) - czujnik temperatury zewnętrznej	1
8 Czujnik poziomu wody	2		
9 Zawór zabezpieczenia termicznego	2		
10 Przewód elastyczny do transportu pelletu	4		
11 Układ podnoszenia temperatury powrotu	2	34 Pompa ciepła woda - powietrze	1
12 Szafa sterująca kotła	2		
13 Zbiornik akumulacyjny 3150 dm3	1		
14 Czujniki temperatury w zbiorniku	2		
15 Transporter ślimakowy	1		
16 Ekonomizer	1		
17 Przeponowe naczynie wzbiorcze * (P1 - Manometr)	1		
18 Pompa	1		
19 Zawór mieszający 3-dr. DN80 z sitownikiem	1		
20 Pompa	1		
21 Zawór mieszający 3-dr. DN65 z sitownikiem	1		
22 Rozdzielacz obiegów grzewczych	1		
23 Pompa obiegu c.o. 1	1		
24 Zawór mieszający 3-dr. z sitownikiem	1		
25 Pompa obiegu c.o. 2	1		
26 Zawór mieszający 3-dr. z sitownikiem	1		



- UWAGI**
- Zastosowane kotły muszą spełniać wymogi dyrektywy UE ECODESIGN 2020 5 klasy i modulem WiFi
 - Pozostawić zbiornik akumulacyjny (poz. 13), ocieplić otuliną o gr. min. 10 cm
 - Na życzenie inwestora pozycje 3, 4, 5, 10, 15 nie zostaną wykonane. Pellet będzie przechowywany we wspólnym dla obu kotłów zasobniku, który należy umieścić w pomieszczeniu kotłowni, do zasobnika należy dobrać dwa nowe podajniki ślimakowe i połączyć je z kotłami.

ZMIANY NANIĘSIONE KOLOREM CZERWONYM

Pracownia Audytorska Spółka z o.o. ul. Kilińskiego 49L 27-400 Ostrowiec Św. tel./fax.(041) 285 24 64 kom. 667 633 003		Nr rysunku 15	Branża SANITARNA	Skala -
Projektant: inż. Krzysztof Buczyński	142/Tbg/08	Inwestor Gmina Biela ul. Rynek 10 48-210 Biela		Adres budowy Zespół Szkolno-Przedszkolny ul. Tysiąclecia 16 48-210 Biela
Asystent projektanta: mgr inż. Maciej Kołasa	----	Rodzaj projektu PROJEKT BUDOWLANY		
Sprawdzający: mgr inż. Małgorzata Łysiak - Kowalczyk	SWK/0040/ PWOS/10	Tytuł rysunku SCHEMAT TECHNOLOGICZNY KOTŁOWNI		
Imię i nazwisko: Nr upr.	Podpis:	Data opracowania: lipiec 2016r.		